

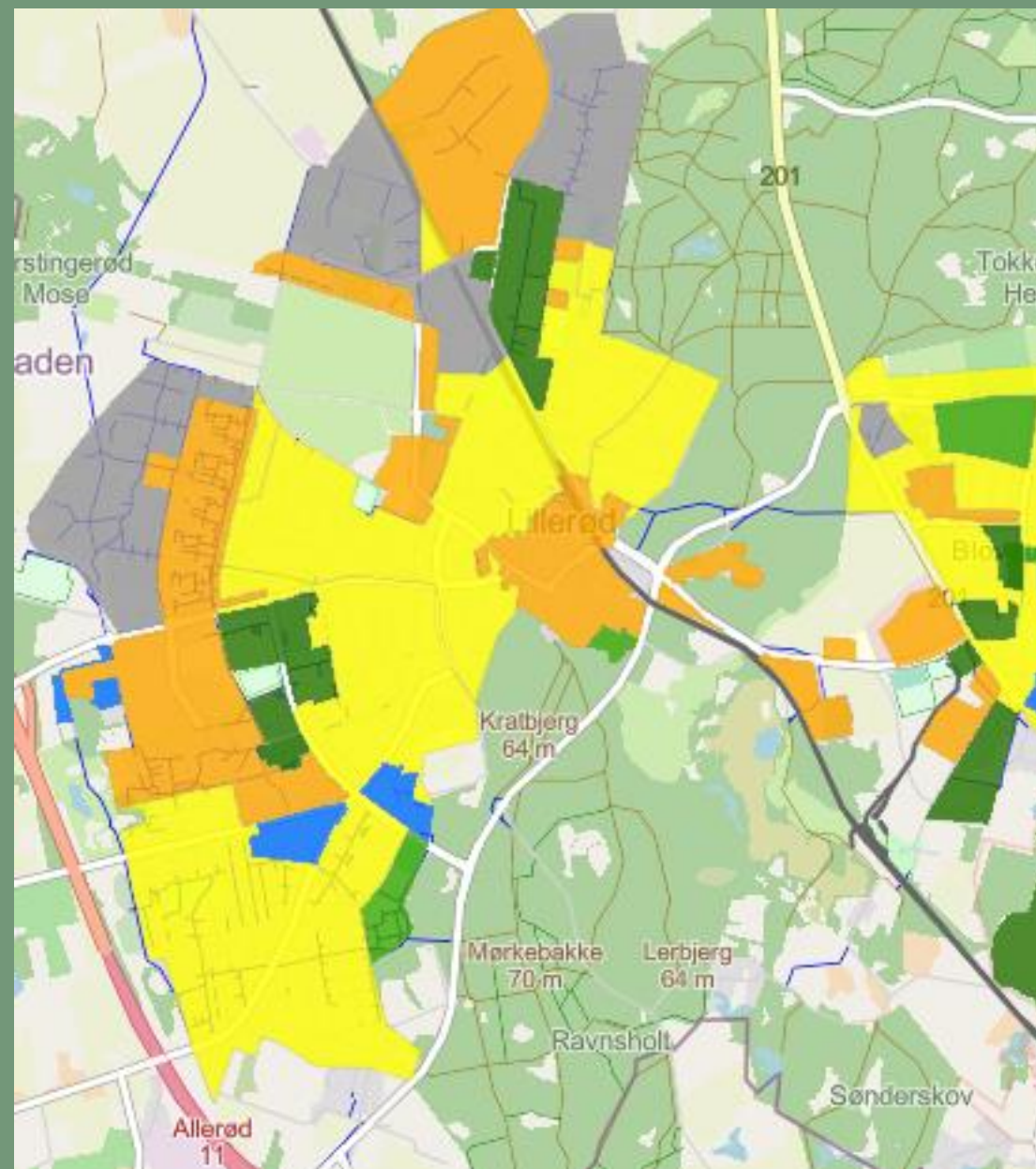
An aerial photograph of a forest. The left side of the image shows a dense forest of dark green coniferous trees. The right side shows a forest with trees in various autumn colors, including yellow, orange, and red. A yellow square box is centered in the image, containing the text 'GATE 21' in white, bold, sans-serif font. A thin yellow horizontal line is visible in the top left corner.

**GATE  
21**



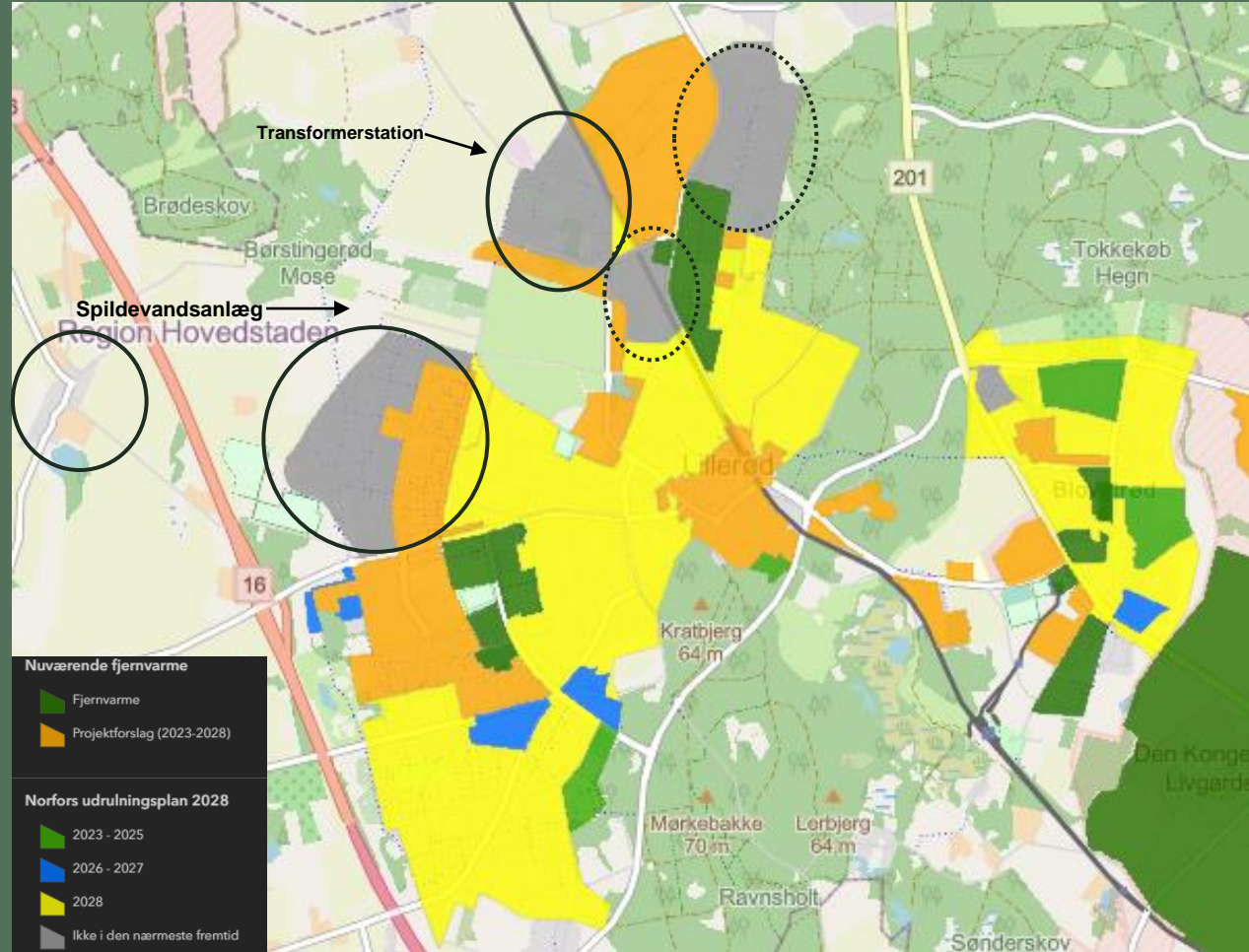
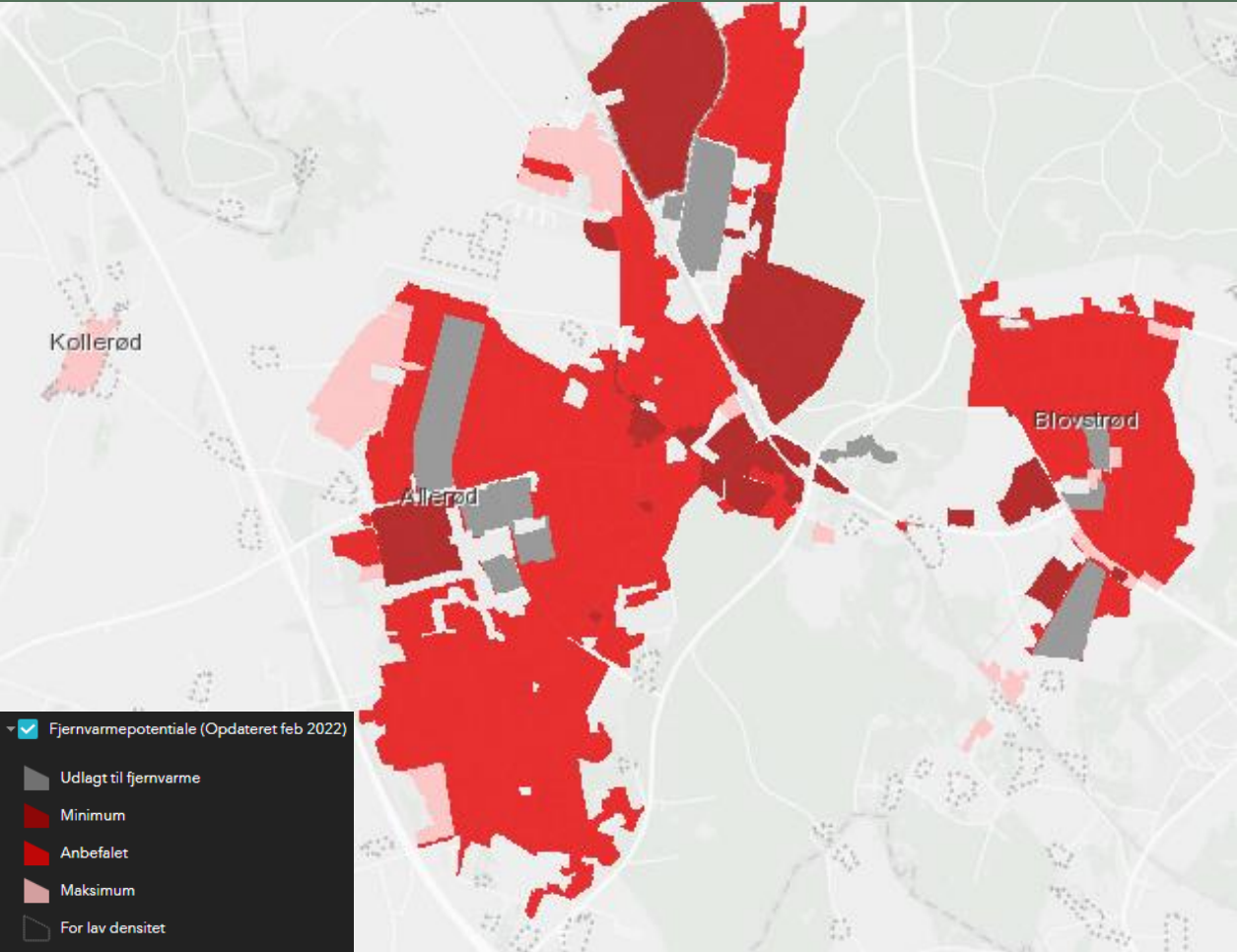
# Lokale varmeløsninger

- Varmehierarki – Fjernvarme, lokale fælles løsninger og individuelle varmepumper
- Sammenhæng mellem Varmeplan Danmark AAU og Norfors udrulningsplan
- Hvem skal drive de lokale løsninger? Lokale ildsjæle eller forsyningselskaber?
- Ø-løsninger eller forlængelse af den traditionelle fjernvarme?



# Varmeplan Danmark AAU

# Norfors udrulningsplan



# Næste step: Udvalgelse af case til videre analyse

Kommunen – hjælpe borgere til afklaring (tillid):

- God kontakt til grundejerforening/borgergruppe – vigtigt hvis projektet skal blive en succes
- Borgermøde med områder uden for fjernvarmeudrulning
- Nedsætte varmegruppe for de områder – analyser, kravspecifikationer (økon/tekniske beregninger/placering af anlæg etc.)
- Kommune skal levere data fra boliganalyse nuv. varmekilde
- Tæt på eller sidelinje – fordel at følge tæt

Forsyningen – udrulningsplan (potentiale prioritering):

- Lettere, hvis de med (Vridsløsemagle/Høje Taastrup) i forhold til lån, drift mm.

Analyse af økonomien for de tekniske alternativer med midler fra "Lokalvarme i Hovedstadsregionen" for den udvalgte case



# Næste steps – Lokale Fælles Varmeløsninger

- Case i Allerød – tekniske løsninger kunne være
  - Samspil med Norfors fjernvarme udrulning – afhænger af netstruktur mm
    - Forlængelse af trad. fjernvarme (naboområde) central booster løsning (hæve temp. med stor varmepumpe isolerede rør) eller
    - ultra lavtemperatur med boost (hæve temp.) via varmepumpe i boligerne og veksler til omliggende fjernvarme), (termonet uisolerede rør (vandrør))
  - Udnyttelse af overskudsvarme fra transformerstation eller spildevandsanlæg (kan både være termonet eller trad. fjernvarme)
  - Individuelle varmepumper som reference
- Landsbycasen i Kollerød
  - Ø-løsning med termonet eller central varmepumpe (trad. Fjernvarme)
  - Individuelle varmepumper som reference